



FAMILY HOTEL  
REITH - KITZBÜHEL

GC Lipperswil  
Herr Leo Eisenring

per e-Mail: [leo.eisenring@gmail.com](mailto:leo.eisenring@gmail.com)

Reith bei Kitzbühel, 30/ November 2020

## Ihre Reservierungsbestätigung

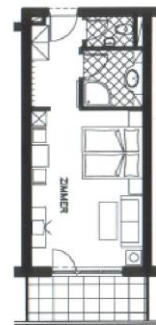
Sehr geehrter Herr Eisenring,

herzlichen Dank für die Reservierung. Wir freuen uns, dass wir Sie und Ihre Gäste im Lisi Family Hotel begrüßen dürfen und bestätigen Ihnen gerne die Reservierung wie folgt:

ANREISE: 16. September 2021 (Check In ab 15:00 Uhr)  
ABREISE: 19. September 2021 (Check Out bis 11:00 Uhr)  
ZIMMER: 24 Zimmer zur Einzelnutzung, aufgeteilt in folgenden Kategorien:

### **DOPPELZIMMER DE LUXE (ca. 27 m<sup>2</sup>)**

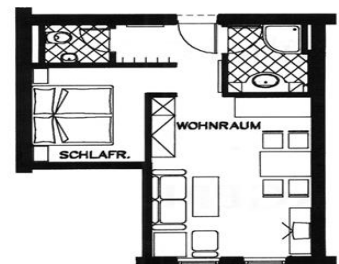
Schlafzimmer & Wohnzimmer  
mit oder ohne Balkon, ausgestattet mit Bad/Badewanne  
oder Dusche und oder separatem WC ,  
Minibar, Telefon, Fön, Flat-TV, Safe und W-lan



### **ODER**

### **JUNIOR - SUITE (ca. 38 m<sup>2</sup>)**

geräumiges Schlafzimmer mit separatem Wohnzimmer  
im typisch Tiroler Landhaus-Stil  
Terrasse oder Balkon, ausgestattet mit Bad/Badewanne  
und separatem WC, Minibar, Telefon, Fön, Flat-TV,  
Safe und W-Lan



LISI FAMILY HOTEL REITH . CORDIAL PLATZ 1 . 6370 REITH BEI KITZBÜHEL . AUSTRIA  
T +43 5356 66477 . F +43 5356 66477-77 . [www.lisihotel.com](http://www.lisihotel.com)  
Harisch Hotel GmbH | Florianigasse 15 | 6370 Kitzbühel | UID ATU62822315  
FN 282592b | Raika Kitzbühel IBAN AT73 3626 3000 0352 4550 | BIC RZTIAT22263

IHRE RATE: **Packagepreis**  
EUR 709,00 pro Zimmer zur Einzelnutzung

### LISI FAMILY HOTEL - Inklusivleistungen:

- reichhaltiges Frühstücksbuffet mit Bio-Vitalecke
- 2x Abendessen im Rahmen der Halbpension (exklusive Getränke)
- Golf Alpin Card mit je 4 Greenfees pro Person
- 800 m<sup>2</sup> Wohlfühlbereich „Lisi Spa“ mit Indoor- und Outdoorpool, Whirlpool, Biosauna, Finnische Sauna, Dampfbäder, Aromagrotte und Grander Brunnen im Saunabereich, Infrarotkabinen, sowie Relax- und Ruhezonen
- Badetasche gefüllt mit Badeslippern, kuscheligem Bademantel und Badetücher für die Dauer Ihres Aufenthaltes
- Nutzung des Lisi Gym – das neue Fitness Studio mit Technogym Geräten
- Teilnahme am wöchentlichen Aktivitätenprogramm
- Unlimited Access in unsere LISI World – das große Spiele- & Erlebniszelt
- Kostenfreier Parkplatz – direkt beim Hotel
- Kostenloses W-Lan
- Mehrwertsteuer  
*Die Ortstaxe in Höhe von EUR 1,80 pro Erwachsener und Tag ist in dieser Rate nicht berücksichtigt.*

### STORNOFRISTEN:

Bis 30 Tage vor Anreise	Keine Stornokosten
29 bis 08 Tage vor Anreise	70 % der Arrangementgesamtsumme
07 bis 00 Tage vor Anreise	100 % der Arrangementgesamtsumme

Die Stornobedingungen gelten wechselseitig.

### ZAHLUNGEN:

100 % pro Person bei Anreise  
Zahlungen werden in bar, per Banküberweisung, mit MaestroCard oder folgenden Kreditkarten akzeptiert: VISA, MasterCard, American Express oder Diners Club.

Die Reservierung wurde verbindlich vorgenommen. Es gelten die AGB des Lisi Family Hotels.

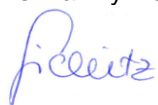
Bitte übersenden Sie uns das Antwortformular innerhalb von 7 Tagen unterschrieben zurück, um Ihre Reservierung zu garantieren.

Sehr geehrter Herr Eisenring, wir freuen uns, Sie und Ihre Gäste wieder bei uns willkommen heißen zu dürfen!

Gerne stehen wir Ihnen bei Fragen und Informationen jederzeit zur Verfügung.

Mit den besten Grüßen,

Ihr freundlicher Gastgeber im schönen Tirol  
Lisi Family Hotel



Chiara Sichitz  
Groups & Events

LISI FAMILY HOTEL REITH . CORDIAL PLATZ 1 . 6370 REITH BEI KITZBÜHEL . AUSTRIA  
T +43 5356 66477 . F +43 5356 66477-77 . [www.lisihotel.com](http://www.lisihotel.com)  
Harisch Hotel GmbH | Florianigasse 15 | 6370 Kitzbühel | UID ATU62822315  
FN 282592b | Raika Kitzbühel IBAN AT73 3626 3000 0352 4550 | BIC RZTIAT22263